



ELEKTRO **S** MOG A ZDRAVIE

občianske združenie

VYHODNOTENIE EXPOZÍCIE ELEKTROSMOGU MERANÍM

NÁZOV ŠKOLY

OBSAH

Informácie o občianskom združení.....	2
Pomôcky na meranie.....	2
Postup merania.....	2
Audit.....	3
Vyhodnotenie merania.....	5
Vyhodnotenie auditu.....	6
Výsledok.....	6
Certifikát.....	7

Informácie o občianskom združení

Názov: Elektrosmog a zdravie

Kontakt: info@elektrosmogAzdravie.sk, www.elektrosmogAzdravie.sk

IČO: 53 724 411

IBAN: SK91 8330 0000 0022 0201 5146

Komerčná cena za vyplnenie tohto dokumentu: 60 eur

Pre štátne školy poskytuje OZ zdarma.

Pomôcky na meranie

Názov meracieho prístroja: Safe and Sound Pro II

Frekvenčný rozsah: 200MHz - 8GHz v spektre elektromagnetického žiarenia

Výrobca: Safe living technologies inc.

Ďalej len „prístroj“



Postup merania

Meranie priemernej špičkovej expozície je v súlade s normou STN EN 50413:2020-03 (36 7940) a STN EN 62232. Osoba poverená meraním vykoná nasledovné kroky:

- 1) Na napájanie prístroja použije batérie.
- 2) Pred meraním odstráni z okolia všetky zapnuté zdroje RF signálu, ktoré sa pri meranom mieste bežne nenachádzajú (napr. mobilný telefón, smart hodinky, ...)
- 3) Počas merania drží prístroj za jeho spodnú časť vystretou rukou v minimálnej vzdialenosti 30 cm od svojho tela, od všetkých prítomných osôb aj od kovových predmetov.
- 4) Podrží prístroj po dobu 15 sekúnd a vyčíta z prístroja údaj z riadku MAX. Prístrojom zároveň počas daného času vykonáva vlnivý otáčavý pohyb, aby sa zachytili všetky smery (os X, os Y, os Z).
- 5) Medzi každým meraním maximálnu nameranú hodnotu vynuluje.
- 6) Zvolí tri vzorové triedy. Vyberá tak, aby sa čo najviac líšili, zvažuje parametre:
 - trieda na prízemí / na poschodí
 - okná otočené na sever, juh...
 - trieda na začiatku chodby / na konci chodby
 - otvorené okno, zatvorené
 - trieda s projektorom alebo bez

Lokalita		$\mu\text{W}/\text{m}^2$
Trieda č.1 dátum:	prvá lavica v 1. rade od katedry	
	posledná lavica v 1. rade od katedry	
	prvá lavica v poslednom rade od katedry	
	posledná lavica v poslednom rade od katedry	
Trieda č. 2 dátum:	prvá lavica v 1. rade od katedry	
	posledná lavica v 1. rade od katedry	
	prvá lavica v poslednom rade od katedry	
	posledná lavica v poslednom rade od katedry	
Trieda č. 3 dátum: V prípade, že je súčasťou triedy visutý projektor, meriame aj:	prvá lavica v 1. rade od katedry	
	posledná lavica v 1. rade od katedry	
	prvá lavica v poslednom rade od katedry	
	posledná lavica v poslednom rade od katedry	
	lavica v strede (pod projektorom)	
lavica vedľa/pred/za projektorom Poznačíme najvyššiu hodnotu		
Trieda informatiky dátum:	prvá lavica v 1. rade od katedry	
	posledná lavica v 1. rade od katedry	
	prvá lavica v poslednom rade od katedry	
	posledná lavica v poslednom rade od katedry	
jedáleň dátum:	Prejdeme sa so zapnutým prístrojom po jedálni (vo výške hláv sediacich žiakov)	
telocvičňa dátum:	Prejdeme sa so zapnutým prístrojom po telocvični (vo výške hláv sediacich žiakov)	
školský dvor dátum:	Prejdeme sa so zapnutým prístrojom po školskom dvore (vo výške hláv stojacich žiakov)	

Audit

Používa škola káble na pripojenie tlačiarňí?	Áno (0bodov) / Nie (1bod)
Používa škola káble na pripojenie počítačov?	Áno (0bodov) / Nie (1bod)
Používa škola káble na pripojenie dataprojektorov?	Áno (0bodov) / Nie (1bod)
Počet Wi-Fi zdrojov cez projekt Edunet	
Počet Wi-Fi zdrojov mimo projektu Edunet	
Má škola na streche BTS?	Áno (0bodov) / Nie (1bod)
Majú žiaci povolené mobily v triedach?	Áno (0bodov) / Nie (1bod)
SPOLU bodov	

NÁZOV ŠKOLY	$\mu\text{W}/\text{m}^2$
Trieda č.1 dátum:	prvá lavica v 1. rade od katedry	
	posledná lavica v 1. rade od katedry	
	prvá lavica v poslednom rade od katedry	
	posledná lavica v poslednom rade od katedry	
Trieda č. 2 dátum:	prvá lavica v 1. rade od katedry	
	posledná lavica v 1. rade od katedry	
	prvá lavica v poslednom rade od katedry	
	posledná lavica v poslednom rade od katedry	
Trieda č. 3 dátum: V prípade, že je súčasťou triedy visutý projektor, meriame aj:	prvá lavica v 1. rade od katedry	
	posledná lavica v 1. rade od katedry	
	prvá lavica v poslednom rade od katedry	
	posledná lavica v poslednom rade od katedry	
	lavica v strede (pod projektorom)	
lavica vedľa/pred/za projektorom Poznačíme najvyššiu hodnotu		
Trieda informatiky dátum:	prvá lavica v 1. rade od katedry	
	posledná lavica v 1. rade od katedry	
	prvá lavica v poslednom rade od katedry	
	posledná lavica v poslednom rade od katedry	
jedáleň dátum:	Prejdeme sa so zapnutým prístrojom po jedálni (vo výške hláv sediacich žiakov)	
telocvičňa dátum:	Prejdeme sa so zapnutým prístrojom po telocvični (vo výške hláv sediacich žiakov)	
školský dvor dátum:	Prejdeme sa so zapnutým prístrojom po školskom dvore (vo výške hláv stojacich žiakov)	

Používa škola káble na pripojenie tlačiarňí?	Áno (0bodov) / Nie (1bod)
Používa škola káble na pripojenie počítačov?	Áno (0bodov) / Nie (1bod)
Používa škola káble na pripojenie dataprojektorov?	Áno (0bodov) / Nie (1bod)
Počet Wi-Fi zdrojov cez projekt Edunet	
Počet Wi-Fi zdrojov mimo projektu Edunet	
Má škola na streche BTS?	Áno (0bodov) / Nie (1bod)
Majú žiaci povolené mobily v triedach?	Áno (0bodov) / Nie (1bod)
SPOLU bodov	

Vyhodnotenie merania

Čísla v tabuľke sa zafarbia podľa kategórie

$\mu\text{W}/\text{m}^2$	Kategória
0 – 50	A
50 – 500	B
500 – 5000	C
5000 a viac	D

Výsledok celej školy je podľa najhoršej kategórie, hoci aj len 1x v celej tabuľke

$\mu\text{W}/\text{m}^2$	Kategória	Hodnotenie
0 – 50	A	Škola s nízkymi emisiami
50 – 500	B	Škola s miernymi emisiami
500 – 5000	C	Škola s vysokými emisiami
5000 a viac	D	Škola s extrémnymi emisiami

Bezdrôtové pripojenie s frekvenciami 200MHz - 8GHz vo zvýšených intenzitách nie je bezpečné ani zdravé. Negatívne biologické účinky na zdravie a predstavujú väčšiu hrozbu pre deti ako pre dospelých. Netepelné zdravotné dopady oxidačného stresu z rádiového žiarenia boli potvrdené v kontrolných vedeckých štúdiách: <https://www.elektrosmogazdravie.sk/tabulka-expozicii/>

Expozícia rádiovým poliam	$\mu\text{W}/\text{m}^2$
úplne bezriziková expozícia, Bioinitiative	< 0.1
bezpečná expozícia podľa BauBiologie	< 10
bezpečná expozícia podľa EuropaEM	10
Zvýšené riziko cukrovky	96
Zhoršená motorická funkcia, reakčný čas, pamäť a pozornosť	3 000
Porušenie hematoencefalickej bariéry v mozgu	25 000
"bezpečná" trvalá expozícia podľa EÚ	10 000 000

Informatívny zoznam BTS v okolí školy:

Operátor	Poloha

Vyhodnotenie auditu

body	Kategória	Hodnotenie
0	A	Škola zohľadňujúca elektrosmog
1 - 3	B	Škola čiastočne zohľadňujúca elektrosmog
4 a viac	C	Škola nezohľadňujúca elektrosmog

Výsledok

Tento dokument ostáva vedeniu školy. Po podpise súhlasu si OZ prekopíruje potrebné strany.

Súhlasím so zverejnením informácií na www.elektrosmogAzdravie.sk v rozsahu:

- názov školy
- tabuľku merania, výsledok a dátum *
- tabuľku auditu, výsledok a dátum *
- fotografia z merania *
- fotografia z odovzdávania certifikátu *

V.....dňa.....

.....
Podpis vedenia školy

* nehodiace sa preškrtnite

Vystavil: Elektrosmog a zdravie, o.z.

Meno pracovníka:.....

Dňa:.....

Pečiatka a podpis

Ostáva škole

-----Tu prestrihnúť-----

Ostáva združeniu

Súhlasím so zverejnením informácií na www.elektrosmogAzdravie.sk v rozsahu:

- názov školy
- tabuľku merania, výsledok a dátum *
- tabuľku auditu, výsledok a dátum *
- fotografia z merania *
- fotografia z odovzdávania certifikátu *

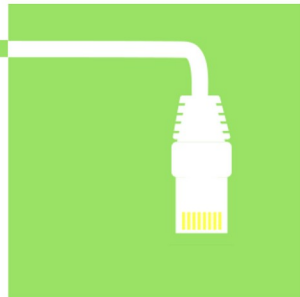
V.....dňa.....

.....
Podpis vedenia školy

* nehodiace sa preškrtnite

Certifikát

ŠKOLA UVEDOMELÁ O PROBLEMATIKE ELEKTROSMOGU
A PODPORUJÚCA ZDRAVIE DETÍ A MLÁDEŽE

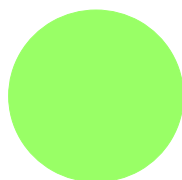


Názov školy:

Meno riaditeľa:

Občianske združenie Elektrosmog a zdravie vykonalo audit v priestoroch školy a udeľuje riaditeľovi tento certifikát.

Škola získala hodnotenie



A	Škola zohľadňujúca elektrosmog
B	Škola čiastočne zohľadňujúca elektrosmog
C	Škola nezohľadňujúca elektrosmog

Bezdrôtové pripojenie nie je bezpečné ani zdravé. Expozícia má vážne biologické účinky na zdravie a predstavuje väčšiu hrozbu pre deti ako pre dospelých. Netepelné zdravotné dopady oxidačného stresu z Wi-Fi sú potvrdené v 23 kontrolných vedeckých štúdiách.

Táto škola cháni deti pred elektrosmogom tak, že

- Používa káble na pripojenie tlačiarňí do intranetu.
- Používa káble na pripojenie počítačov k internetu.
- Používa káble na pripojenie dataprojektorov do intranetu.
- Nepoužíva Wi-Fi routre na chodbách a v triedach.
- Nepovoľuje žiakom mobily v triedach.
- Nepovolila postavenie BTS na streche školy.

Vystavil: Elektrosmog a zdravie, o.z.
www.elektrosmogAzdravie.sk

Dňa:.....
Pečiatka a podpis

